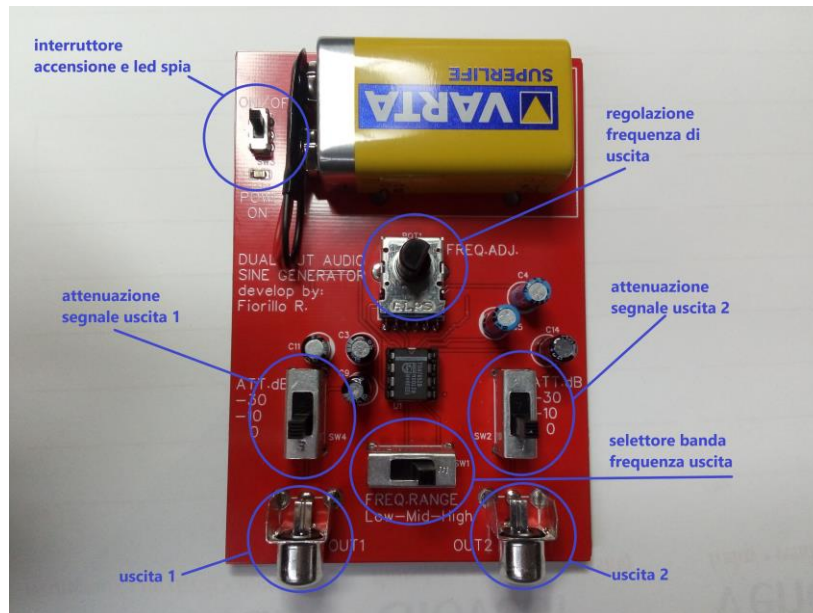


- Generatore sinusoidale a doppia uscita sfasata di 180°
- Funzionamento in banda audio: 20 Hz .. 20 kHz
- Bassa distorsione, basso rumore
- Basato sull'amplificatore a basso rumore TDA 7052B
- Resistenza di uscita 600 ohm
- 3 gamme con regolazione fine della frequenza
- Due attenuatori di uscita indipendenti 0, -10db, -30db
- Funzionamento a batteria +9V



Vista dall'alto

## DESCRIZIONE

Il generatore sinusoidale Dual Out è inteso come un generatore di funzioni portatile, facile, preciso e a basso rumore di un'onda sinusoidale pura su due canali con rapporto di sfasamento di 180°. Copre le bande di frequenza audio da 20Hz fino a 20KHz con tolleranza del 10% attraverso 3 gamme di frequenza selezionabili tramite selettore e regolazione fine con potenziometro. Può generare una doppia uscita con ampiezza 3Vpp, con un'attenuazione selezionabile indipendente sui due canali di uscita. L'attenuazione può essere impostata in modo indipendente utilizzando due selettori sull'attenuazione 0db, -10db e -30db. È destinato ad essere utilizzato per il test di apparecchiature di ingresso bilanciate con uno strumento portatile facile da usare.

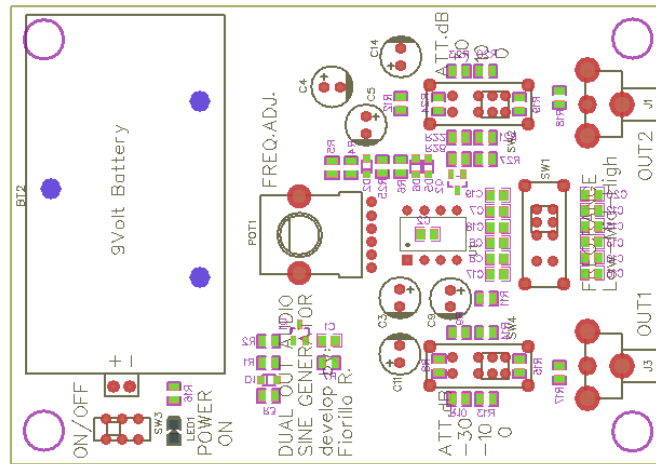
## DATI TECNICI

PARAMETRO	DESCRIZIONE	VALORE			UNITÀ
		MIN	TYP	MAX	
V <sub>O</sub>	Tensione di uscita			3	Vpp
F <sub>T</sub>	Banda di frequenza (tolleranza +/-10Hz)	20		20.000	Hz
U <sub>N</sub>	Attenuazione	-3	-10	0	db
R <sub>O</sub>	Resistenza di uscita		600		ohm
V <sub>IN</sub>	Tensione di alimentazione		+9		V
I <sub>IN</sub>	Corrente di alimentazione	10	100	110	mA
P	Consumo di energia ca.	10	20	30	mW

## DATI CIRCUITO STAMPATO

PARAMETRO	VALORE	UNITÀ
Dimensioni Lunghezza x Larghezza, colore	100x70, ROSSO	mm
Spessore PCB, Strati, materiale	1.6, 2, FR4-Norma Tg 130-140C	mm
Finitura superficiale	HASL	



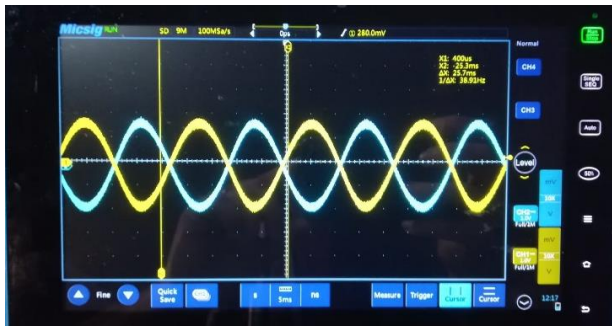


Topografico PCB

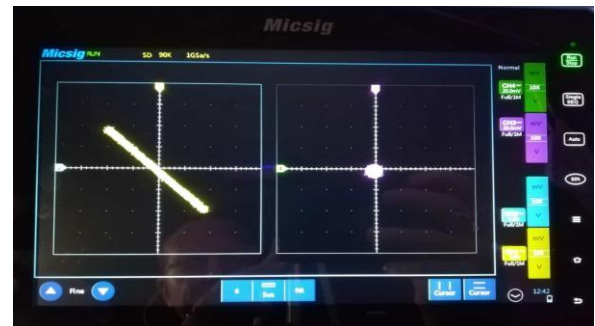
**FUNZIONAMENTO**

- Collegare una batteria da +9 V
- Impostare la posizione ON sul selettore ON/OFF
- Verificare che il LED sia acceso
- Impostare la gamma di frequenza selezionando il selettore "FREQ. Range"
- Impostare l'attenuazione su entrambi i canali selezionando i selettori "ATTEN dB"

**INFORMAZIONI AGGIUNTIVE**



Doppia uscita 180° sfasata



Doppia uscita sfasata a 180° (display XY)



Analisi FFT

**INFORMAZIONI – Codice PCB RP007**

[pieraisaforum@gmail.com](mailto:pieraisaforum@gmail.com)



**Pier Aisa Electronic  
Community Forum**

<https://pieraisa.it/forum/> pieraisaforum@gmail.com